

# El Proyecto GNOME

Juan Carlos Inostroza  
<jci@codemonkey.cl>

<http://jci.codemonkey.cl>  
<http://www.gnome.cl>

22 de Mayo del 2006



GNOME™  
gnome Desktop

# Gnome : 1997

- Sus Inicios
  - Miguel de Icaza, Federico Mena
- Entornos Graficos
  - KDE (QT)
- No existian muchos toolkits graficos
  - Motif, Athena
- GTK+
  - The Gimp!



# GNOME : 1997

- GNUstep
  - Primer acercamiento
  - Desechado por complicado
- Se anuncia oficialmente el proyecto
  - Agosto 1997
- Mezclas de código
  - Tk, Motif...

# GNOME : 1998

- RedHat Advanced Labs (RHAD)
  - Marc Ewing
  - Owen Taylor
  - Jonathan Bladford
  - Federico Mena
  - The Infamous Rasterman (Raster)
- Fundaciones
  - GDK/Imlib, Gtk+ Engine...



gnome Desktop

# GNOME: 1998

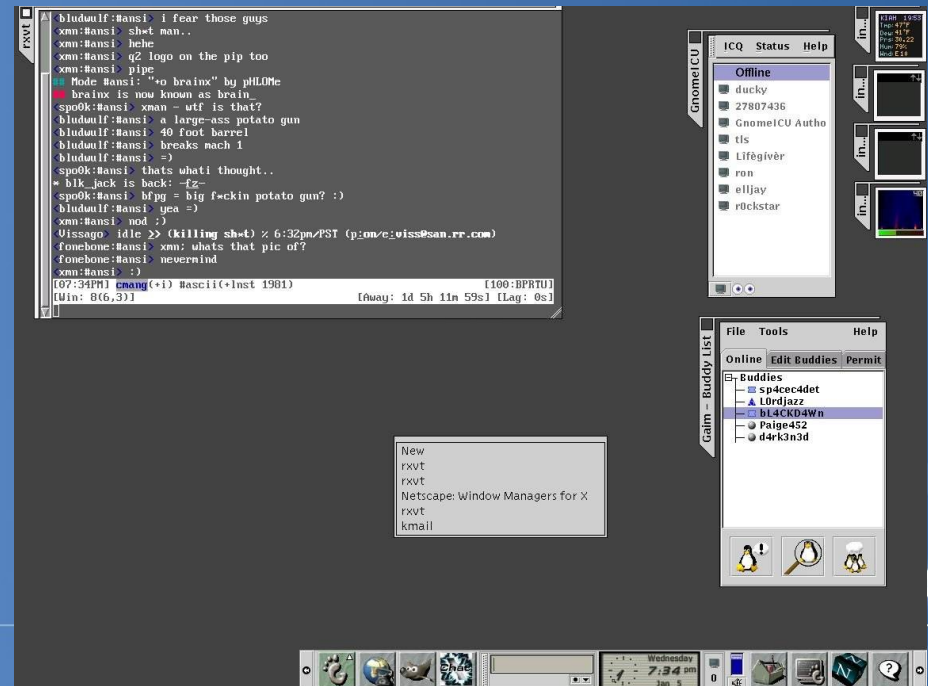
- GNOME Summit
  - Reunion anual de desarrolladores
  - GNOME : 0.3
- Gimp
  - Del Gimp a GNOME
- Gnome Logo
  - Tuomas Kuosmanen (Tigert)
  - Wilber, la mascota de Gimp



gnome **Desktop**

# GNOME: 1998

- Fundaciones (0.6+)
  - GTK+/GDK
  - CORBA con Mico
  - Widgets Adicionales
    - GnomeCal
    - Canvas
      - GNUmeric!



# GNOME: 1998

- Code freeze!
  - GNOME 0.98 en camino a la 1.0
  - Inestable a mangos!
  - Soporte Basico de Corba
    - OAF (OOP a medias)
  - Release : Noviembre 1998
    - RedHat 5.0 incluye GNOME (0.9)



# GNOME: 1999

- Nacen compañías basadas en Gnome
  - Helix Code
    - Nat Friedman
    - Miguel de Icaza
    - Antiguamente llamado International Gnome Support
  - Eazel (2000)

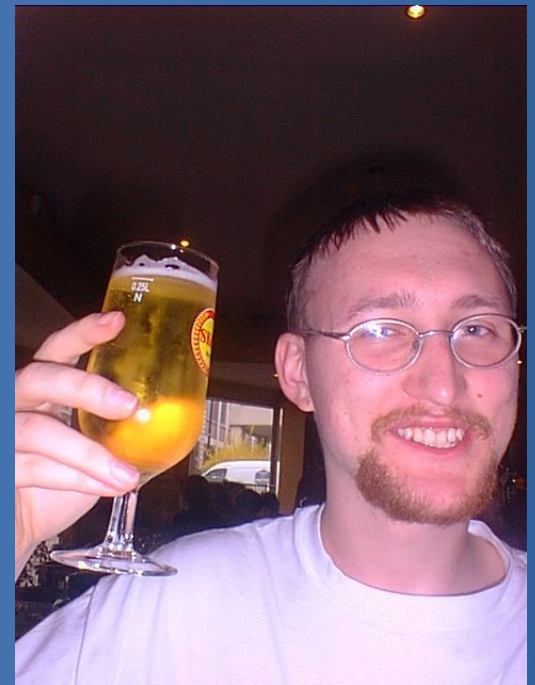


gnome Desktop

2.10

# GNOME: 2000

- GUADEC!
  - Francia
  - Hackers festejando en el Sena
  - Definidas metas globales
- 1.2!
  - La primera version usable
  - Codename “Bongo”
- Gnome Foundation



gnome Desktop

# GNOME Foundation

- Creada el 2000
- Proposito
  - Tareas administrativas
  - Punto de contacto entre compañías
- Voluntarios
- Miembros Chilenos
  - German Poo
  - Fernando San Martin
  - Pedro Villavicencio <-

# GNOME:2001

- QT
  - Dual license Model (GPL/Commercial)
- GNOME 1.4 released
  - Al fin, funciona!
  - Incluye Nautilus y Gnome Commander
  - Evolution!
- Mono (!)



gnome Desktop

# GNOME:2002

- Gnome 2.0 released!
  - Junio 2002
  - Reescritura de algunos componentes
    - Bonobo
  - Implementado “Roadmap” de proyecto
    - Versiones periodicas
  - GTK+ ahora usa Pango
    - Soporte para caracteres UTF-8 y Unicode
- Ximian Desktop – Red Carpet

# GNOME: 2003

- Ximian
  - Adquirida por Novell
- Evolution
  - Portado casi completamente a GTK+ 2
- Mono
  - .Net / Windows Classes



**mono**<sup>™</sup>  
gnome Desktop

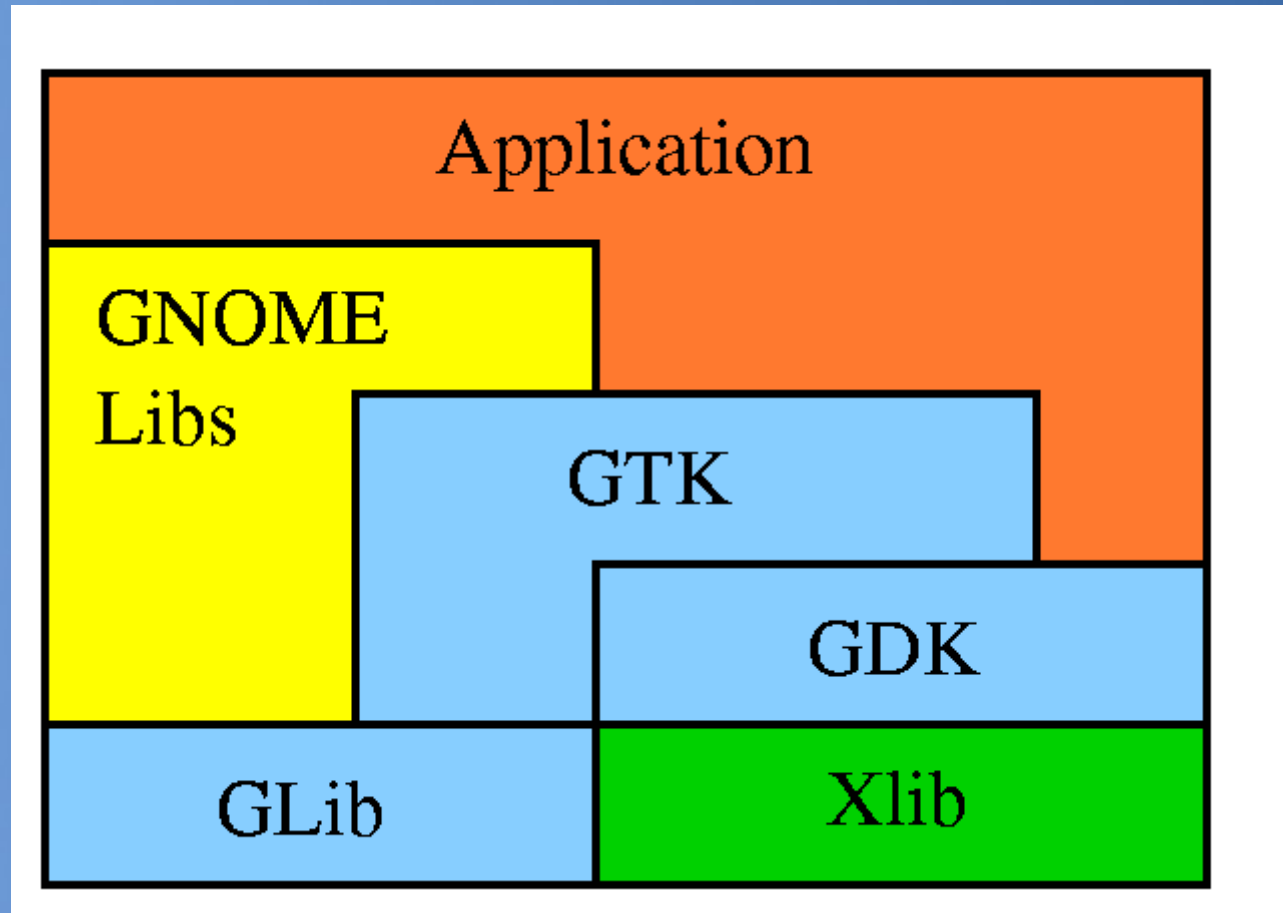
# GNOME : now();

- Lanzada GNOME 2.14
- Mejoras en GDK para uso extensiones X.org
- Mono 1.1.13
- Topaz : Gnome 3
  - Three Point Zero (TPZ)



GNOME™  
gnome Desktop

# Overview de la arquitectura



# On The Action

- Arquitecturas
  - \*Nix (Linux, BSD, AIX, etc...)
  - Sun
- Compuesto por varios proyectos
  - ATK, Bonobo, GObject, Gconf, GVFS, Gkeyring, Gprint, Gstreamer (\*), GTK+, Cairo, HIG, LibXML, ORBit, Pango, Metacity

# Aplicaciones en GNOME

- Abiword
- Epiphany
- Evolution
- Gaim
- Gedit
- The Gimp
- Gnumeric
- GnomeMeeting
- Inkscape
- Nautilus
- Totem

# GNOME Chile

- Nacida el 2001
  - Encuentro Nacional de Linux UBB
- Voluntarios
  - Desarrolladores
  - Documentadores
- Reuniones de Formacion de Desarrolladores para GNOME
  - <http://wiki.gnome.cl>

# GNOME Chile

- Experimento de E-learning
  - <http://cursos.gnome.cl>
    - Cerradas las inscripciones por el momento
  - Pronto mas noticias...
- Mas RFDG!
  - Enseñar a mas desarrolladores

# In Soviet Union, GNOME has YOU!

- Lejos de ser un proyecto terminado
  - Aun falta miles de cosas por hacer
  - Faltan
    - Desarrolladores, Documentadores, Artistas, Bug Squashers
- Contactarse con GNOME Chile
  - <contacto@gnome.cl>

# ¿Consultas?